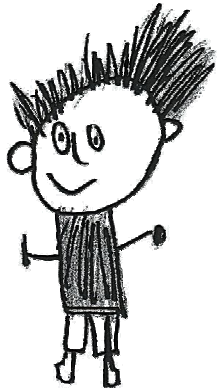


Das Kinderschutz-Zentrum arbeitet seit vielen Jahren mit Kindern, Jugendlichen und Familien mit Gewalterfahrung. In der konkreten Arbeit wurde jedoch deutlich, dass eine zeitnahe therapeutische Aufarbeitung des innerfamiliären Gewalterlebens für Kinder und Jugendliche fehlte. Deswegen haben wir dafür seit 2012 ein spezielles Projekt entwickelt: das Kitz - Kindertherapiezentrum.

Jedes Kind hat das Recht auf physische und psychische Gesundheit. Jedes Kind braucht die Chance auf eine gesunde und sozial verantwortliche Entwicklung.

Gewalt, die Kinder in der Familie erleben, hinterlässt Spuren. Im geringsten Fall wirkt sie auf Kinder verunsichernd und verletzend, im schlimmsten Fall massiv erschütternd und traumatisierend. Aus zahllosen Untersuchungen wissen wir, dass das Risiko sehr groß ist, dass Kinder, die Gewalt erlebt haben, in ihrer Entwicklung und Lebensperspektive gehemmt und eingeschränkt werden.



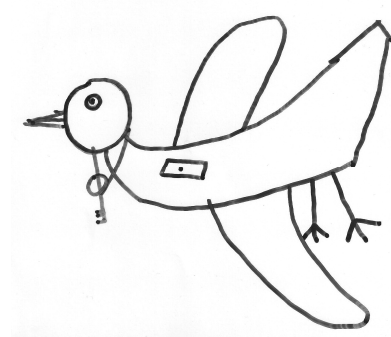
Kitz Kindertherapiezentrum

Das Kinderschutz-Zentrum hat auf der Grundlage seiner Erfahrungen ein **Rahmenkonzept** für ein therapeutisches Angebot für Kinder und Jugendliche entwickelt. Es besteht aus verschiedenen Bausteinen für die fachlich therapeutische Arbeit und sieht eine Vernetzung mit den Angeboten der Jugendhilfe vor.

Diese therapeutische Intervention hat auch präventiven Charakter. Sie soll nicht erst einsetzen, wenn Kinder auffällig werden, sondern unmittelbar dann, wenn das Hilfesystem von innerfamiliären Gewalt-Handlungen erfährt oder diese stark vermutet.

Kitz

- ist ein Angebot **speziell** für Kinder (ab 2 Jahren), die Gewalt erfahren haben
- es setzt **frühzeitig** an, unabhängig davon, ob ein Kind nach außen hin auffällig ist
- es ist ein **therapeutisches** Angebot
- es dient der **Prävention** von psychischen Erkrankungen
- es durchbricht **generationsübergreifende Gewaltkreisläufe**



Therapeutische Angebot

- Kunsttherapie
- Psychodrama
- Traumatherapie
- Systemische Kinder- und Jugendlichentherapie
- Sandspiel
- Arbeit am Tonfeld
- Musiktherapie
- Analytische Kinder- und Jugendlichenpsychotherapie

**„Es muss von Herzen kommen,
was auf Herzen wirken soll.“**

Goethe



Kitz Kindertherapiezentrum

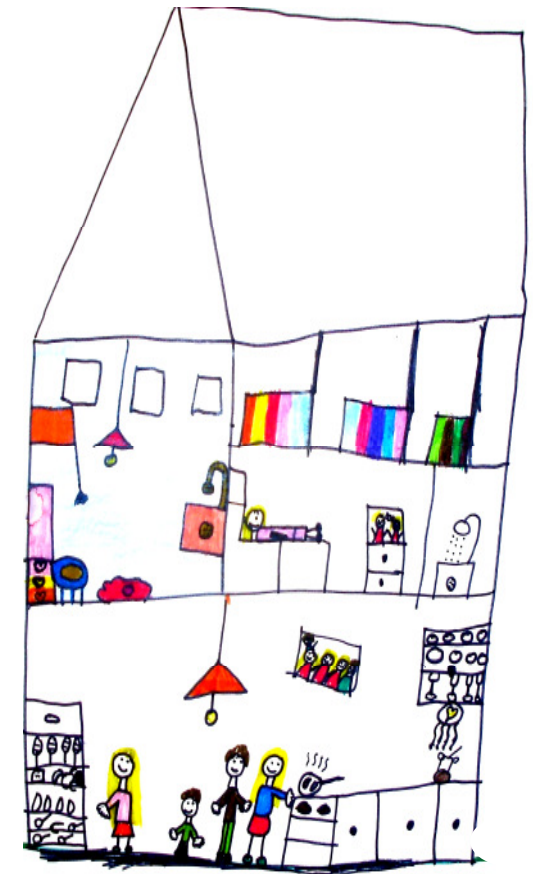


Kinderschutz-Zentrum Stuttgart
Pfarrstraße 11
70182 Stuttgart

info@kisz-stuttgart.de
www.kisz-stuttgart.de

Spendenkonto: Bank für Sozialwirtschaft,
Konto 8797701, BLZ 60120500

Projektleitung: Ingrid Schwarz



Lisa, 10 Jahre:
„Ort der Geborgenheit“